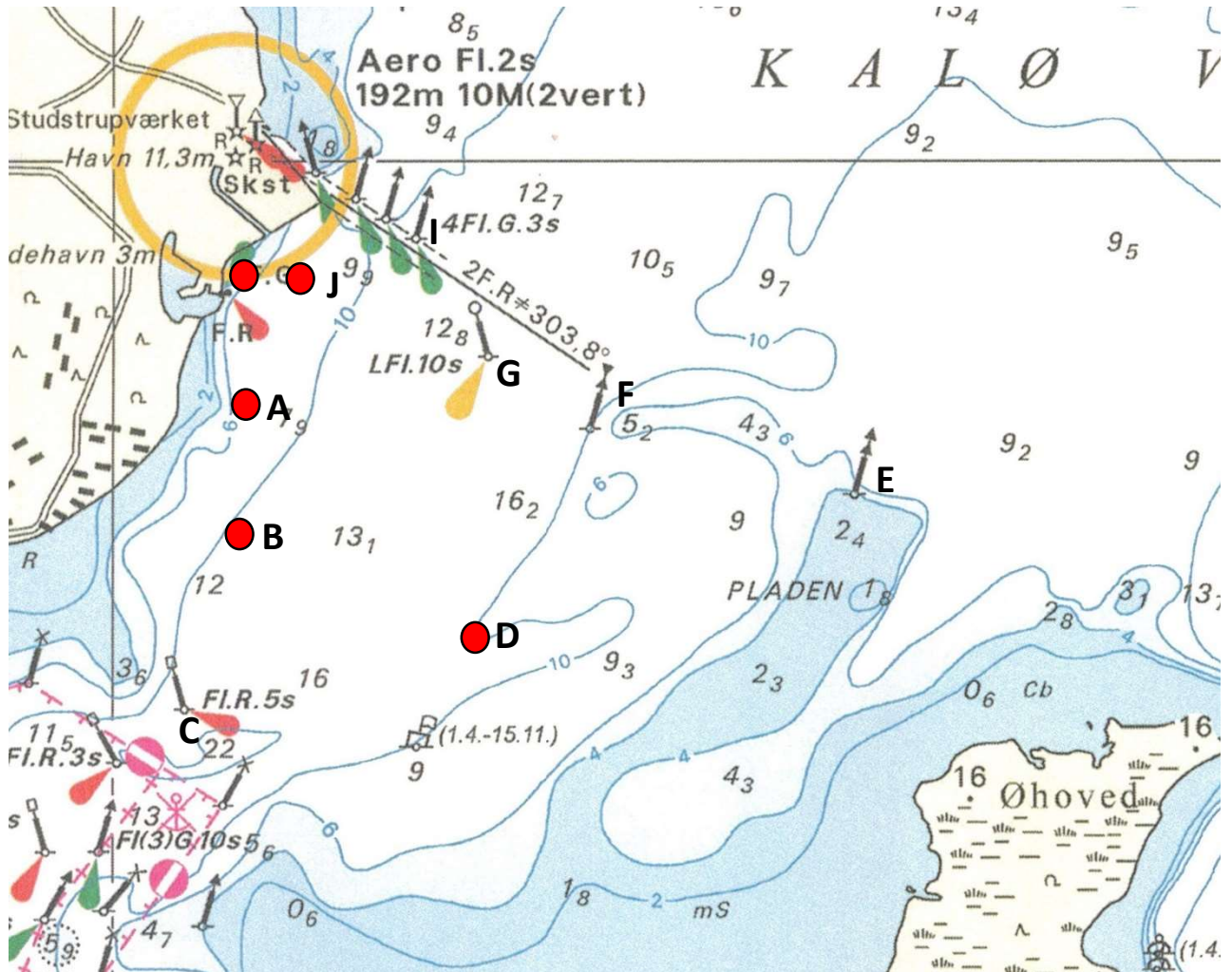


Onsdagsbanen

Banekort og waypoints



Waypoints

| LAT. | LON. | MÆRKE | BESKRIVELSE: |
|-----------|-----------|-------|--------------------------------------|
| 56°14.20' | 10°20.70' | A | UDLAGT MÆRKE VED SKÆRING HEDE |
| 56°13.76' | 10°20.50' | B | UDLAGT MÆRKE SYD FOR SKÆRING HEDE |
| 56°13.32' | 10°20.45' | C | FØRSTE RØDE BØJE I KORALDYBET |
| 56°13.50' | 10°22.09' | D | UDLAGT MÆRKE PÅ 10 M KURVEN |
| 56°13.95' | 10°24.21' | E | NORDLIG KOMPASAFMÆRKNING PÅ PLADEN |
| 56°14.17' | 10°22.80' | F | VESTLIG KOMPASAFMÆRKNING, KALØ VIG |
| 56°14.42' | 10°22.20' | G | MIDTFARVANDSAFMÆRKNING, KALØ VIG |
| 56°14.80' | 10°21.73' | I | YDERSTE GRØNNE SØMÆRKE VED STUDSTRUP |
| 56°14.68' | 10°21.05' | J | KALØVIG YDERSTE STARTLINJEMÆRKE |